

检 验 报 告

TEST REPORT

产品名称: 公交车载智能 LED 屏幕

Product Name

委托单位: 上海仰邦科技股份有限公司

Applicant

检验类别: 委托检验

Test Classification

苏州市电子产品检验所有限公司

SUZHOU ELECTRONIC PRODUCTS TEST INSTITUTE CO., LTD.

产品名称	公交车载智能 LED 屏幕		商 标	—
型号规格	10 模组			
检验类别	委托检验		产品序号	—
委托单位	上海仰邦科技股份有限公司		联系电话	—
地 址	上海市钦州北路 1199 号			
生产单位	—		联系电话	—
地 址	—			
取样方式	送样		收样日期	2021-02-01
样品数量	1 个	检验日期	2021-02-01~2021-02-04	
检验环境	温度 (°C): 22~24 相对湿度 (%RH): 60~62 大气压力 (kPa): 102.2~102.7			
检验依据	1. 电工电子产品环境试验 第 2 部分: GB/T 2423.1-2008 试验方法 试验 A: 低温 2. 电工电子产品环境试验 第 2 部分: GB/T 2423.2-2008 试验方法 试验 B: 高温 3. 环境试验 第 2 部分: GB/T 2423.10-2019 试验方法 试验 Fc: 振动 (正弦) 4. 企业技术条件			
检验结论	样品依据 GB/T 2423.1-2008、GB/T 2423.2-2008、GB/T 2423.10-2019 标准和企业技术条件规定的要求进行检验。 (检测专用章) 签发日期: 2021 年 2 月 4 日			
备 注	—			
批 准: 袁志敏 (袁志敏) 审 核: 陆洲 (陆 洲) 主 检: 褚腾凯 (褚腾凯)				

检验项目汇总

序号	检验项目	技术要求	备 注
1	低温工作	GB/T 2423.1-2008	—
2	高温工作	GB/T 2423.2-2008	—
3	振动试验	GB/T 2423.10-2019	—
4	阻燃试验	企业技术条件	—
	以下空白		

检验用主要仪器设备

序号	名 称	型号规格	编 号	校准有效期至
1	游标卡尺	—	LS-003	2021-04-08
2	水平-垂直燃烧试验装置	HVUL94	TT-067	2021-03-26
3	电子秒表	SE7-1	HF-002	2021-04-08
4	恒温恒湿步入室	EW39065VVW AL	SBKY2018006	2021-03-07
5	水平滑台	LT0707	D1403059	2022-01-06
	以下空白			

检 验 说 明

受上海仰邦科技股份有限公司的委托,于 2021 年 2 月 1 日至 2021 年 2 月 4 日对该公司提供的 10 模组型公交车载智能 LED 屏幕进行委托检验。各项检验情况见“检验结果”表。

以下空白

检 验 结 果

型号规格: 10 模组

序号	检验项目	参数项目	合格指标	单位	检验结果
1	低温工作	—	试验温度-33℃±3℃, 试验时间 16h, 试验过程中样品能正常工作, 外观应无明显变形、损伤。	—	符合
2	高温工作	—	试验温度 70℃±3℃, 试验时间 16h, 试验过程中样品能正常工作, 外观应无明显变形、损伤。	—	符合
3	振动测试	—	试验条件: 频率: 10-55 Hz, 频率为 10Hz 时, 位移 3mm, 频率为 55Hz 时, 加速度为 2g, 每轴各 20 次, 试验后外观应无损伤, 功能正常	—	符合
4	阻燃试验	—	对整机中车载 LED 屏专用电源用的印制板和控制板用的印制板按照客户要求 进行防火试验	—	见附件 1

以下空白

附件 1

车载 LED 屏专用电源用的印制板						
样品号/ 组别	余焰时间或余灼时间			是否引燃脱脂棉	试样是否燃 尽到夹具	总的余焰时 间(s)
	t ₁ (s)	t ₂ (s)	t ₂ +t ₃ (s)			
1/A	1.1	2.2	2.2	否	否	17.2
2/A	1.2	2.3	2.3	否	否	
3/A	1.1	2.2	2.2	否	否	
4/A	1.2	2.5	2.5	否	否	
5/A	1.2	2.2	2.2	否	否	
样品号/ 组别	余焰时间或余灼时间			是否引燃脱脂棉	试样是否燃 尽到夹具	总的余焰时 间(s)
	t ₁ (s)	t ₂ (s)	t ₂ +t ₃ (s)			
6/B	1.1	2.2	2.2	否	否	16.3
7/B	1.0	2.2	2.2	否	否	
8/B	1.1	2.2	2.2	否	否	
9/B	1.1	2.3	2.3	否	否	
10/B	1.0	2.1	2.1	否	否	
附加信息：						

控制板用的印制板						
样品号/ 组别	余焰时间或余灼时间			是否引燃脱脂棉	试样是否燃 尽到夹具	总的余焰时 间(s)
	t ₁ (s)	t ₂ (s)	t ₂ +t ₃ (s)			
1/A	1.1	2.2	2.2	否	否	17.5
2/A	1.3	2.5	2.5	否	否	
3/A	1.2	2.3	2.3	否	否	
4/A	1.1	2.2	2.2	否	否	
5/A	1.2	2.4	2.4	否	否	
样品号/ 组别	余焰时间或余灼时间					总的余焰时 间(s)
	t ₁ (s)	t ₂ (s)	t ₂ +t ₃ (s)			
6/B	1.1	2.1	2.1	否	否	15.8
7/B	1.0	2.1	2.1	否	否	
8/B	1.1	2.0	2.0	否	否	
9/B	1.1	2.2	2.2	否	否	
10/B	1.0	2.1	2.1	否	否	
附加信息：						

以下空白

附件 2

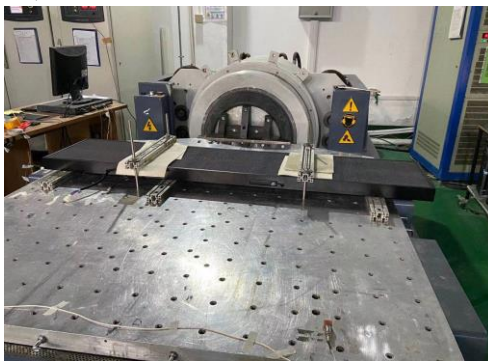
低温测试照片



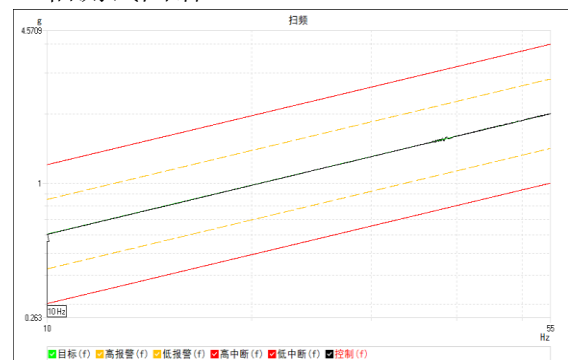
高温测试照片



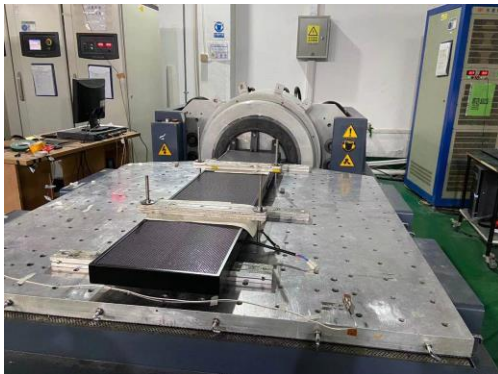
X 轴测试照片



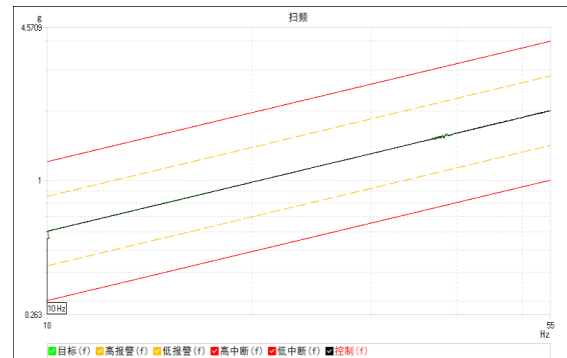
X 轴测试图谱



Y 轴测试照片



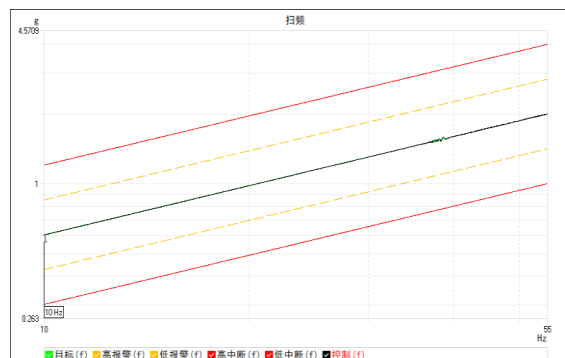
Y 轴测试图谱



Z 轴测试照片



Z 轴测试图谱



声 明

- 一、检验报告无检验单位“检测专用章”及“骑缝专用章”无效。
- 二、复制检验报告未重新加盖“检测专用章”及“骑缝专用章”无效。
- 三、检验报告无主检、审核、批准人签字无效。
- 四、检验报告涂改无效。
- 五、送样委托检验仅对来样负责，检验结果供了解样品品质之用。
- 六、检验项目中加“*”的项目为分包检验项目、加“☆”的项目为不在
CNAS，CMA 认可范围内的检验项目。
- 七、对检验报告若有异议，请于收到报告之日起十五天内向检验单位提出，
逾期不予受理。
- 八、受检样品务必在收到检验报告三个月内领取，逾期不领，检验单位将自
行处理。
- 九、当检验报告无 CMA 标志时，此检验报告不具有社会证明作用。

苏州市电子产品检验所有限公司

地 址：苏州市吴中经济开发区东吴南路 3-2 号元昌科技园 1 幢

电 话：0512-67703240

传 真：0512-66210293

邮政编码：215104

E-mail: info@cjseti.org

网 址：www.cjseti.org.cn